

Paro Registrado.

Abril 2024

FICHA TERRITORIAL: Comarca Campo de Cariñena

Unidad: nº personas

Fuente: Instituto Aragonés de Empleo

Por grupo de edad y sexo

	Total	Hombres	Mujeres
16-19	4	3	1
20-24	14	9	5
25-29	21	8	13
30-34	31	9	22
35-39	26	11	15
40-44	27	13	14
45-49	28	9	19
50-54	35	11	24
55-59	50	17	33
60-64	67	22	45
Total	303	112	191

Por sector de actividad económica y sexo

CNAE-2009	Total	Hombres	Mujeres
Agricultura, ganadería y pesca	27	16	11
Industria y energía	57	26	31
Construcción	9	8	1
Servicios	191	59	132
Sin empleo anterior	19	3	16
Total	303	112	191

Por sección de actividad económica y sexo

CNAE-2009	Total	Hombres	Mujeres
Agricultura, ganadería, silvicultura y pesca	27	16	11
Industria manufacturera	57	26	31
Construcción	9	8	1
Comercio al por mayor y al por menor; reparación de vehículos de motor y motocicletas	37	6	31
Transporte y almacenamiento	12	9	3
Hostelería	32	5	27
Información y comunicaciones	7	5	2
Actividades financieras y de seguros	1	1	0
Actividades profesionales, científicas y técnicas	6	1	5
Actividades administrativas y servicios auxiliares	44	18	26
Administración Pública y defensa; Seguridad Social obligatoria	24	9	15
Educación	2	1	1
Actividades sanitarias y de servicios sociales	14	2	12
Actividades artísticas, recreativas y de entretenimiento	2	1	1
Otros servicios	4	0	4
Actividades de los hogares como empleadores de personal doméstico; actividades de los hogares como productores de bienes y servicios para uso propio	6	1	5
Sin clasificar	19	3	16
Total	303	112	191

La actividad económica indica aquella en la que el parado realizó su último trabajo, según la Clasificación Nacional de Actividades Económicas de 2009 (CNAE-2009)

Paro Registrado.

Abril 2024

FICHA TERRITORIAL: **Comarca Campo de Cariñena**

Unidad: nº personas

Fuente: Instituto Aragonés de Empleo

Por nivel de formación y sexo

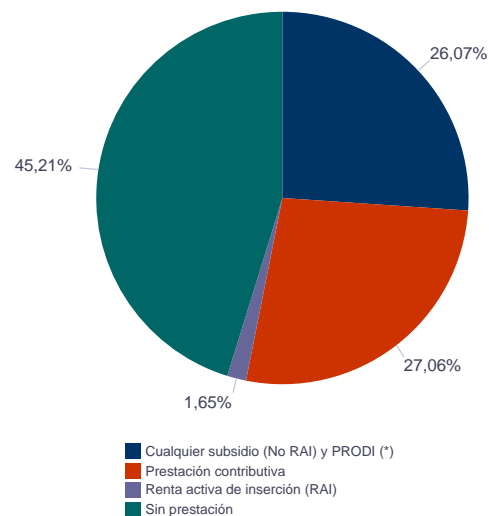
		Total	Hombres	Mujeres
Educación primaria	Educación Primaria o inferior	73	28	45
		73	28	45
Primera etapa de educación secundaria	Primera etapa de educación secundaria	164	58	106
		164	58	106
Segunda etapa de educación secundaria	Bachillerato	13	4	9
	Enseñanza media de formación profesional	22	8	14
		35	12	23
Enseñanza superior	Enseñanza superior de formación profesional	12	6	6
	Enseñanza superior universitaria	19	8	11
		31	14	17
Total		303	112	191

NOTA: La tabla de nivel de formación se basa en la Clasificación Nacional de Educación 2000 (INE). Se ha seleccionado el nivel educativo más alto adquirido por el demandante parado.

Por tipo de prestación y sexo

	Total	Hombres	Mujeres
Sin prestación	137	47	90
Prestación contributiva	82	49	33
Cualquier subsidio (No RAI) y PRODI (*)	79	16	63
Renta activa de inserción (RAI)	5	0	5
Total	303	112	191

(*) PRODI= Programa temporal de protección por desempleo e inserción, RAI = Renta activa de inserción.



Paro Registrado.

Abril 2024

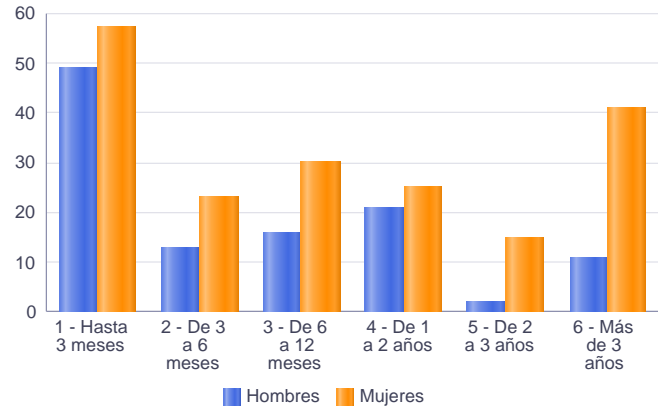
FICHA TERRITORIAL: **Comarca Campo de Cariñena**

Unidad: nº personas

Fuente: Instituto Aragonés de Empleo

Por tiempo en situación laboral como desempleado y sexo

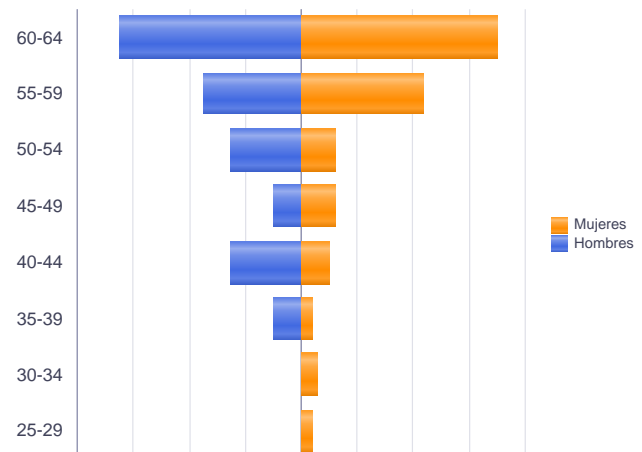
		Total	Hombres	Mujeres
Corta Duración	Hasta 3 meses	106	49	57
	De 3 a 6 meses	36	13	23
	De 6 a 12 meses	46	16	30
		188	78	110
Larga Duración	De 1 a 2 años	46	21	25
	De 2 a 3 años	17	2	15
	Más de 3 años	52	11	41
		115	34	81
Total		303	112	191



Parados de larga duración* por grupo de edad y sexo

	Total	Hombres	Mujeres
25-29	2	0	2
30-34	3	0	3
35-39	4	2	2
40-44	10	5	5
45-49	8	2	6
50-54	11	5	6
55-59	29	7	22
60-64	48	13	35
Total	115	34	81

* Más de 12 meses como desempleado



Paro Registrado.

Abril 2024

FICHA TERRITORIAL: **Comarca Campo de Cariñena**

Unidad: nº personas

Fuente: Instituto Aragonés de Empleo

Por sector de actividad económica, nacionalidad y sexo

	Españoles			Extranjeros comunitarios (UE-27)			Extranjeros no comunitarios		
	Total	Hombres	Mujeres	Total	Hombres	Mujeres	Total	Hombres	Mujeres
Agricultura, ganadería y pesca	16	10	6	7	4	3	4	2	2
Construcción	5	5	0	2	2	0	2	1	1
Industria y energía	46	20	26	8	5	3	3	1	2
Servicios	144	45	99	36	10	26	11	4	7
Sin empleo anterior	7	2	5	1	0	1	11	1	10
Total	218	82	136	54	21	33	31	9	22

Ranking de ocupaciones más solicitadas por los demandantes parados, por sexo

Cod. Ocupación	Ocupación	Total	Hombres	Mujeres
97001104	Peones de la industria manufacturera, en general	84	38	46
92101050	Personal de limpieza o limpiadores en general	78	8	70
98111024	Mozos de carga y descarga, almacén y/o mercado de abastos	62	39	23
52201079	Dependientes de comercio, en general	48	6	42
97001056	Peones de la industria de la alimentación, bebidas y tabaco	47	11	36
95111016	Peones agrícolas, en general	44	25	19
96011029	Peones de obras publicas, en general	34	22	12
97001113	Peones de la industria metalúrgica y fabricación de productos metálicos	30	19	11
43091029	Empleados administrativos, en general	29	4	25
95121019	Peones de horticultura, jardinería	29	16	13
97001010	Embaladores-empaquetadores-etiquetadores, a mano	28	3	25
51201049	Camareros, en general	21	5	16
55001018	Cajeros de comercio	17	1	16
98201011	Reponedores de hipermercado	16	5	11
51101026	Cocineros, en general	16	2	14
96021013	Peones de la construcción de edificios	15	15	0
84121035	Conductores de furgonetas, hasta 3,5 t.	14	11	3
82091116	Montadores en líneas de ensamblaje de automoción	14	10	4
77071013	Bodegueros vinícola	14	9	5
31391021	Operadores de cadenas automatizadas de montaje, en general	14	10	4

NOTA: Cada demandante puede solicitar hasta 6 ocupaciones.